

LAUDO 09

1. OBJETO: O laudo é referente à medição do roteiro de ônibus, para fins de Licitação de transporte escolar. **Linha Sobrado, rota nº 9**

2. LOCAIS: (Comunidades atendidas) – Esquina Laranjeira, Palmeira – corredor, Secção Dourado, Arroio Sobrado e Linha Sobrado, até os fundos, Inhacurutum e Rincão dos Barbosa – frente e fundos. Transportando alunos para o Sobrado (Escola Municipal de Ensino Fundamental São José do Sobrado).

3. HORÁRIOS: Da manhã, buscando alunos para o turno da manhã; Meio dia, levando alunos de retorno da manhã e juntamente trazendo os alunos para o turno da tarde; Tarde, para levar de regresso alunos desse período. Obs. A saída e chegada – inicial e final serão sempre na cidade – referência Prefeitura Municipal.

4. DA MEDIÇÃO: Fez-se a medição com o software GOOGLE EARTH PRO, considerando cada roteiro separadamente.

5. DA PRECISÃO: Fez-se a aferição dos trajetos medidos no GOOGLE EARTH PRO, conferindo a metragem de um trajeto conhecido e comparando com o software. Este apresentou diferença desprezível em relação a distância real conhecida.

6. DA EXECUÇÃO E ACOMPANHAMENTO: Este laudo foi executado pelo engenheiro civil Silvano Petter Hoss, CREA 42660.

7. DOS TRAJETOS, TURNOS E DISTÂNCIAS.

7.1-TURNO DA MANHÃ: Saída da Prefeitura Municipal, passando pelo Bairro Santo Antonio, em direção da BR 392, seguindo por ela e entrando no Rincão dos Barbosa, numa distância de 1.500m, até uma porteira retornando para a BR, por ela até a entrada do Sobrado, entrando e seguindo nela até a entrada da estrada que vai para secção D, nela pegando a esquerda em 770,0m, retornando até a faixa, seguindo por ela, em direção à escola, antes seguindo reto na propriedade de Amandio Barbosa entrando à esquerda, até a casa de Bilmar da Rosa, numa distância de 750,0m, retornando até a faixa, seguindo em direção a escola, antes entrando a

esquerda até a propriedade de Arlete Reisdorfer e retornando, pegando a estrada principal, cruzando pela escola São José do Sobrado, seguindo até os fundos do Sobrado sentido linha Montanha, até a propriedade de Luiz Schnor, retornando à Escola São José do Sobrado.

Trajetos medidos: 32.990,0 m

Obs. Trajetos calçados: 1.472,0 m; Trajetos asfaltados: 10.306,0 m

7.2 -TURNOS DO MEIO DIA: Com saída da EMEF São José do Sobrado até os fundos do Sobrado sentido linha Montanha, até a propriedade de Luiz Schnor, retornando à Escola, seguindo pela geral, logo após entrando a direita até a propriedade de Arlete Reisdorfer e retornando. Daí indo em direção escola desativada da Linha Inhaçurutum, seguindo além, até próximo à divisa com o município de São Paulo das Missões – casa onde mora Douglas Frank, retornando e passando pela Escola desativada do Inhaçurutum, seguindo até a entrada do fundo dos Barbosa, nela entrando em 700 metros e retornando, pegando o atalho da estrada do Inhaçurutum, saindo na geral do sobrado. Tomando a esquerda e seguindo nela até a entrada para seção D, nela pegando a direita, em 770 metros, retornando e seguindo pela estrada geral até próximo a BR 392, entrando à esquerda, até a propriedade de Neri Willers, retornando, chegando a BR 392, nela, sentido Roque Gonzales, entrando no Rincão dos Barbosa, numa distância de 1.500 m, até uma porteira retornando à BR, nela até a entrada de Arlindo Ledur, seguindo por ela e chegando a antiga estrada geral que ia para Roque Gonzales, nela até encontrar a BR 392. Pelo asfalto, retornando e entrando na estrada geral do Sobrado, seguindo por ela, na propriedade de Amandio Barbosa, seguindo e depois entrando à esquerda, até a casa de Bilmar da Rosa, numa distância de 750,0m e retornando, seguindo nela até a EMEF São José do Sobrado.

Trajetos medidos: 57.325,0 m

Obs. Trajetos asfaltados: 17.787,0 m

7.3 - TURNOS DA TARDE: Com saída da EMEF São José do Sobrado até os fundos do Sobrado – sentido linha Montanha, até próximo a propriedade de Luiz Schnor, retornando à Escola. Seguindo em direção escola desativada da Linha Inhaçurutum, entrando à direita, sentido Rincão dos Barbosa – fundos, em 700m, retornando à estrada que vai para o Inhaçurutum, nela, até próximo a escola desativada, daí retornando até a Escola São José do Sobrado.

Saindo da escola, sentido Roque Gonzales, seguindo pela estrada geral até próximo a BR 392, entrando à esquerda, até a propriedade de Neri Willers, retornando, chegando a BR 392, nela sentido Roque Gonzales até a entrada de Arlindo Ledur, seguindo por ela e chegando a antiga estrada geral que ia para Roque Gonzales, nela até encontrar a BR 392. Seguindo pela BR, cruzando o Lajeado Cinamomo entrando no acesso de Roque Gonzales – antiga Olaria Grings, passando pela vila Santo Antônio, chegando na Escola Santo Antônio de Pádua, retornando e vindo até o centro de Roque Gonzales na Prefeitura Municipal.

Trajetos medidos: 37.100,0 m

Obs. Trajetos calçados: 1.472,0 m; Trajetos asfaltados: 9.775,0 m

8. **RESUMO** - dos três turnos: 32.990,0 m + 57.325,0 m + 37.100,0 m = **127.415,0 m**

Medida real aproximada de 127.415,0 m.

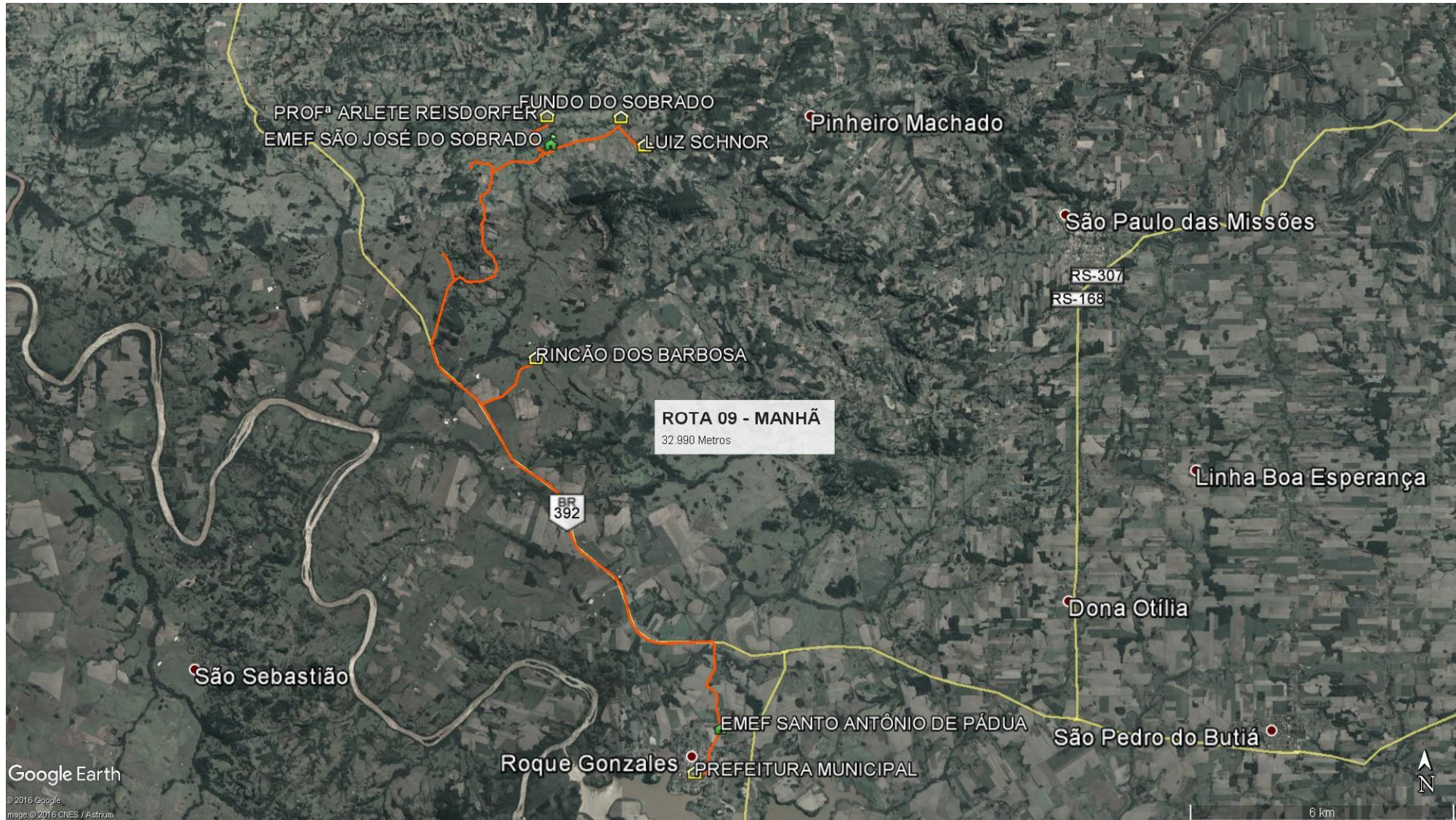
Total dos Trajetos calçados: 2.944,0 m;

Total dos Trajetos asfaltados: 37.868,0 m

Roque Gonzales, 20 de março de 2017.

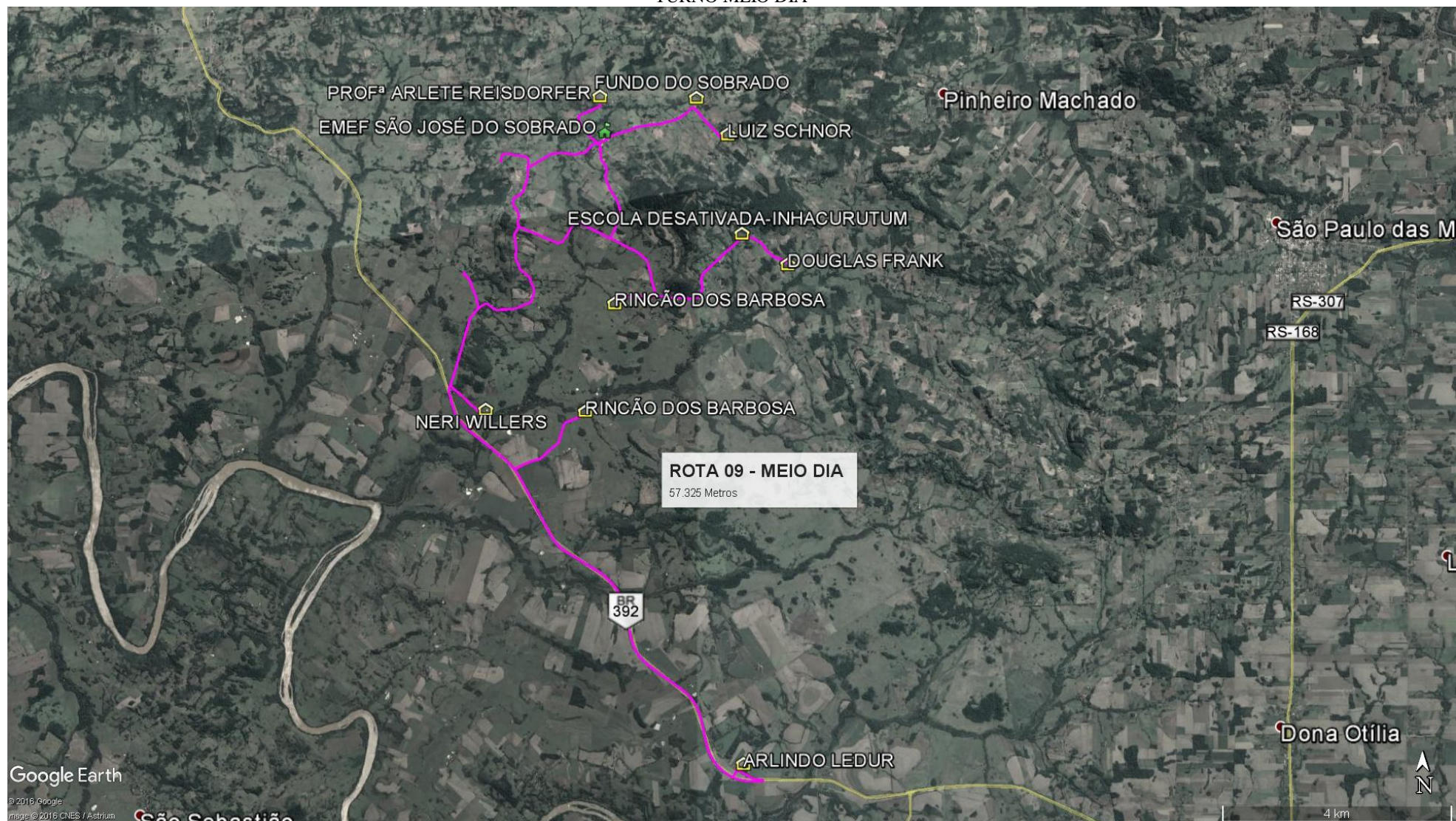
Eng. **Silvano Petter Hoss**
Resp. Téc. CREA 42660

TURNO MANHÃ

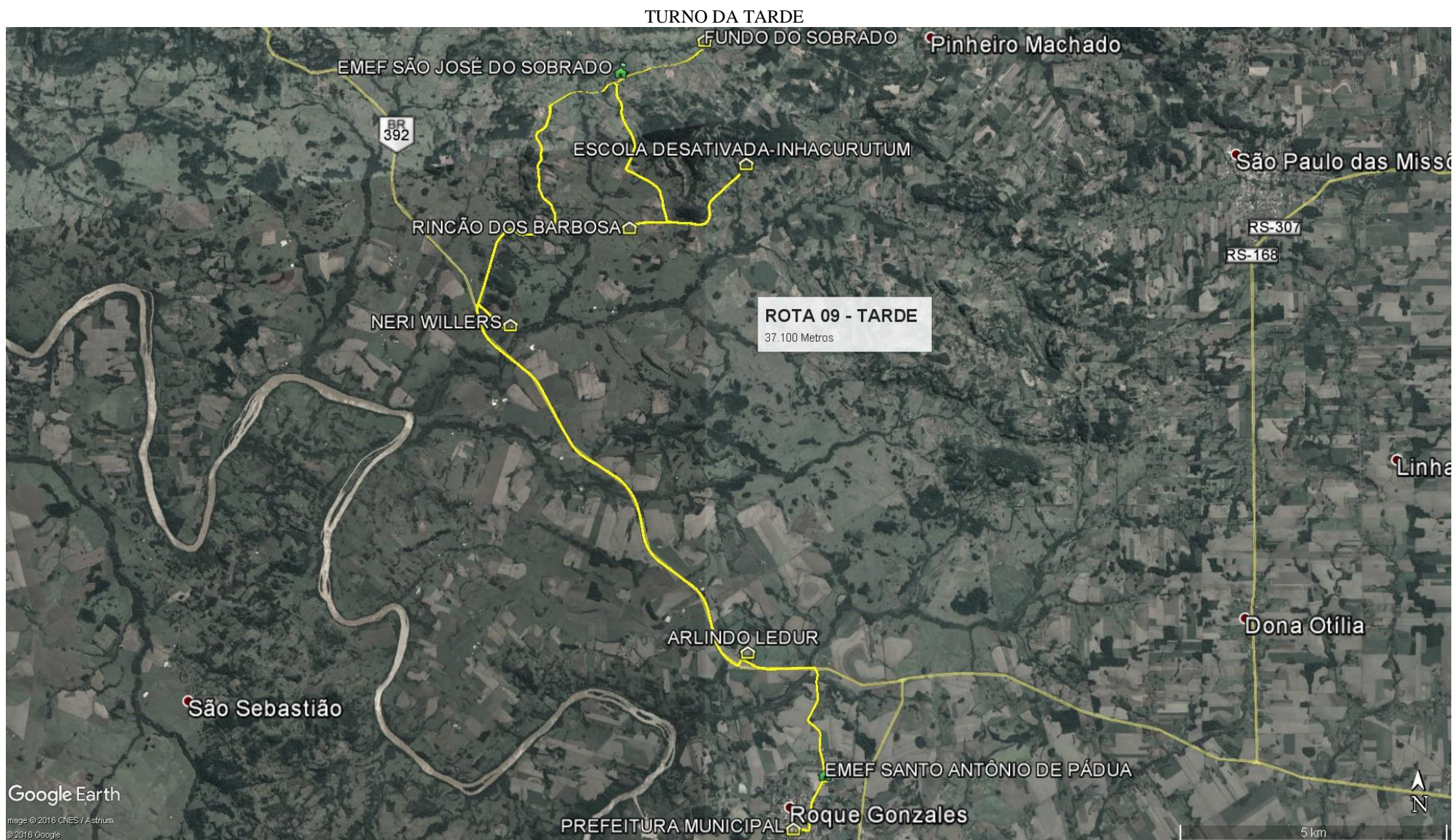


Eng. Silvano Petter Hoss
Resp. Téc. CREA 42660

TURNO MEIO DIA



Eng. Silvano Petter Hoss
Resp. Téc. CREA 42660



Eng. Silvano Petter Hoss
Resp. Téc. CREA 42660